



Prenotazioni servizi di trasporto in ambulanza



Servizi ambulatoriali



Prestazioni infermieristiche



Trasporti con mezzi speciali



INFORMAZIONE
AI SOCI DELLA

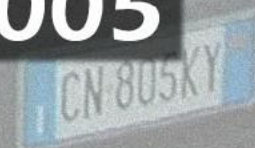
SOCIETA' DI
MMUTUO
SOCCORSO

SOMAINI DESIGN

SOS MALNATE SMS
SOCIETA' DI MUTUO SOCCORSO

Via l' Maggio, 10 - Malnate (VA)
Tel. 0332 426002 - Fax. 0332 424889

2005



La Società di Mutuo Soccorso è una mutua volontaria nata su iniziativa dell'Associazione SOS Malnate Onlus nel 2000 ed offre ai suoi soci assistenza socio-sanitaria ed economica a integrazione della Sanità Pubblica.

SOS Malnate SMS è senza alcun fine di speculazione e di lucro e si basa sui principi della mutualità e solidarietà tra i soci.

La forma di assistenza di base, garantite da SOS Malnate SMS prevede una compartecipazione alle spese sostenute dal socio e dal nucleo familiare per:

- trasporto in ambulanza per ricoveri, visite, ecc...
- trasporto di carattere continuativo con mezzi speciali per il trasporto di carrozzine, in caso di terapie riabilitative e visite periodiche
- prestazioni infermieristiche presso l'ambulatorio di via l' Maggio

Ed inoltre, la Tessera Oro (facoltativa e nominativa), prevede la compartecipazione per:

- visite specialistiche presso l'ambulatorio di via l' Maggio
- diaria per ricovero ospedaliero

Trasporto in Ambulanza

Prevede una compartecipazione della Società di Mutuo Soccorso per le spese di trasporto in autoambulanza dei pazienti barellati, nei casi non a carico del servizio sanitario nazionale.

Trasporto con Mezzi speciali

Prevede una compartecipazione della Società di Mutuo Soccorso per il trasporto con i mezzi speciali per il trasporto di carrozzine.

Attenzione: per la validità della compartecipazione alle spese, l'ambulanza e i mezzi speciali devono essere richiesti direttamente per il tramite dei nostri uffici (tel. 0332 426002)

Prestazioni Infermieristiche

Prevede una compartecipazione della Società di Mutuo Soccorso per le prestazioni infermieristiche erogate dall'Associazione SOS Malnate Onlus presso l'ambulatorio "Rino Croci" di via l' Maggio 10 a Malnate.

Tessera ORO

Questo tipo di assistenza deve essere abbinata ai servizi di base e prevede:

- il rimborso del 50% delle spese sostenute per visite specialistiche, per un massimo di 5 prestazioni annue, erogate dall'Associazione SOS Malnate Onlus presso l'ambulatorio "Rino Croci" di via l' Maggio 10 a Malnate.
- il riconoscimento di una diaria per ricovero in una struttura ospedaliera di euro 25, a partire dal quarto giorno di ricovero e per un massimo di 30 giorni di ricovero complessivi annui.

Quali strutture sono convenzionate con SOS Malnate SMS:

La Società di Mutuo Soccorso si avvale di una convenzione con l'Associazione SOS Malnate Onlus per l'erogazione delle prestazioni presso il poliambulatorio di SOS Malnate Onlus "Rino Croci", autorizzato dalla ASL di Varese con Deliberazione del Direttore Generale n° 10 del 08/01/2002 .

Libertà e sicurezza

La tessera base di SOS Malnate SMS è valida per il socio e i membri del suo nucleo familiare, così come previsti dal Regolamento. Non esistono limiti d'età dopo l'iscrizione. Non sono richieste visite preliminari.

Detrazione fiscale

I contributi versati a SOS Malnate SMS sono fiscalmente detraibili anche in presenza di altri oneri portati in detrazione

Adesione collettive

SOS Malnate SMS propone adesioni collettive -contratti aziendali, di categoria, gruppi omogenei- vantaggiose sia per le condizioni sia perché la legge garantisce la non tassabilità dei contributi versati in conseguenza di accordo o contratto.

Quota sociale

Al momento dell'iscrizione deve essere versata (una tantum) una quota sociale di Euro 5,16. Inoltre devono essere versati entro il 28 febbraio i contributi annui, che per il 2005 sono fissati in Euro 25 per i soci ordinari e per la Tessera Oro, aggiunta ai precedenti, Euro 50.

Decorrenze

La compartecipazione alle spese per i servizi e le prestazioni mediche ed infermieristiche decorrono dopo 30 giorni dall'iscrizione.

Se vuoi diventare socio puoi :

- telefonarci allo 0332 426002
- scriverci una mail a mutuamalnate@libero.it
- passare nei nostri uffici di via l' Maggio 10 a Malnate, nei seguenti giorni e orari: dal lunedì al venerdì dalle 8 alle 12 e dalle 17 alle 19.

Socio Ordinario

Contributo associativo anno 2005: € 25
Ambito di tutela: socio e suoi familiari

Trasporto in ambulanza

	Costo a carico del socio	Compartecipazione alle spese a carico di SMS
Diritto d'uscita dell'ambulanza, comprensivo dei primi 15 Km di percorrenza	€ 0	€ 29,44
Rimborso chilometrico a partire dal 16° Km e fino al 100° Km di percorrenza	€ 0	€ 0,67 al Km
Rimborso chilometrico oltre il 100° Km di percorrenza	€ 0,67 al Km	€ 0
Viaggio di andata e ritorno comprensivo di un'ora massima di fermo macchina e di 20 Km di percorrenza	€ 0	€ 43,38
Fermo macchina di un'ora	€ 0	€ 20,14
Fermo macchina a partire dalla seconda ora	€ 20,14	€ 0

Trasporti con mezzi speciali

Diritto mensile d'uscita	€ 0	€ 18,00
Rimborso chilometrico entro i 200 Km complessivi mensili	€ 0	€ 0,45 al Km
Rimborso chilometrico entro i 200 Km complessivi mensili	€ 0,45 al Km	€ 0

Prestazioni infermieristiche

Tutte le prestazioni infermieristiche di base erogate presso l'ambulatorio "Rino Croci"	Tariffa agevolata	Rimborso della differenza del costo
---	-------------------	-------------------------------------

Tessera ORO

Contributo associativo anno 2005: € 75
(€ 25 quota socio ordinario + € 50 Tessera ORO)
Ambito di tutela: tessera nominativa.
I servizi della Tessera ORO sono da intendersi in aggiunta a quelli del socio ordinario.

Visite specialistiche

Tutte le visite medico-specialistiche erogate presso l'ambulatorio "Rino Croci"	In base alle tariffe applicate dall'ambulatorio "Rino Croci"	Rimborso del 50% per visite specialistiche, con l'esclusione della visita generica e per un massimo di 5 visite all'anno
---	--	--

Ricovero ospedaliero

Ricovero presso strutture ospedaliere	—	Riconoscimento di unadriaria di € 25 giornaliera a partire dal 4° giorno consecutivo di ricovero e per un massimo di 30 giorni complessivi annui di ricovero.
---------------------------------------	---	---